

Agrandissement du jardin d'enfants Tobel, Meilen

2024



Transformation et agrandissement du jardin d'enfants Tobel à Meilen : surélévation des combles et transformation du rez-de-chaussée avec nouveaux accès, salles supplémentaires, cuisines et installations sanitaires pour un fonctionnement moderne.

Le projet

Le jardin d'enfants de Tobel à Meilen a été entièrement rénové et agrandi. Le projet comprend la surélévation du grenier et la rénovation du rez-de-chaussée. Au rez-de-chaussée, un nouvel escalier et un ascenseur ont été installés pour accéder aux combles ; une cuisine et de nouvelles installations sanitaires ont également été aménagées. Les combles surélevés offrent désormais des salles supplémentaires pour les groupes, d'autres sanitaires et une deuxième cuisine. La surface utile a ainsi été agrandie et l'exploitation modernisée.

Le mode de construction

Le bâtiment a été construit selon une méthode de construction à ossature bois. Le plafond en béton existant n'étant pas suffisant pour supporter les charges supplémentaires, un nouveau faux plafond en bois lamellé-collé a été installé. Au rez-de-chaussée, un lattage bois a été posé sur les murs extérieurs existants pour pouvoir isoler. Une nouvelle façade en bois a été réalisée sur les deux étages. Le toit est composé d'éléments en bois.

Le défi

Les grandes portées de la façade vitrée ont nécessité l'utilisation de poutres Kerto. La transition structurelle entre le nouveau bâtiment et l'ancien a constitué un autre défi. Pour supporter la charge de la surélévation, certaines parties ont dû être soutenues par des consoles en acier.



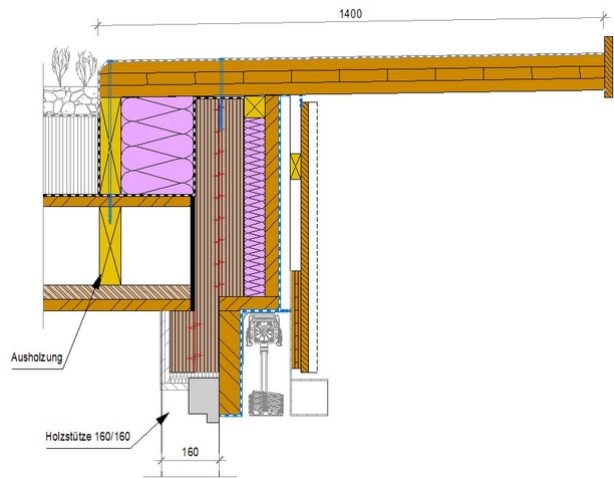
Outre les salles principales, des salles séparées ont été aménagées pour les groupes et les thérapies.



Dans le cadre de l'agrandissement, le jardin d'enfants a été recouvert d'un nouveau revêtement en bois.



Le revêtement vertical de la façade en bois s'étend sur les deux étages. (Photos: drei A Architekten GmbH)



Détail de finition du bord du toit

Coûts de construction

- CFC 214 CHF 578 000
- Coût total de la construction env. CHF 3.4 millions

Prestations de Timbatec

- SIA phase 31 avant-projet
- Phase SIA 32 Projet de construction
- Phase SIA 41 Appel d'offres et comparaison des offres
- Phase SIA 51 Projet d'exécution
- Phase SIA 52 Exécution
- Phase SIA 53 Mise en service

Architecte

drei A Architekten GmbH
8706 Meilen

Client

Gemeinde Meilen
8706 Meilen

Construction en bois

Holzbau Oberholzer GmbH
8733 Eschenbach SG