

Façade Leimere Park Aarberg, Aarberg

2023



Un bâtiment commercial répondant à différents besoins et accueillant des locataires de diverses branches a été construit sur un emplacement de choix à Aarberg. La carte de visite du bâtiment est sa façade en coffrage de sapin blanc de couleur verte.

Le projet

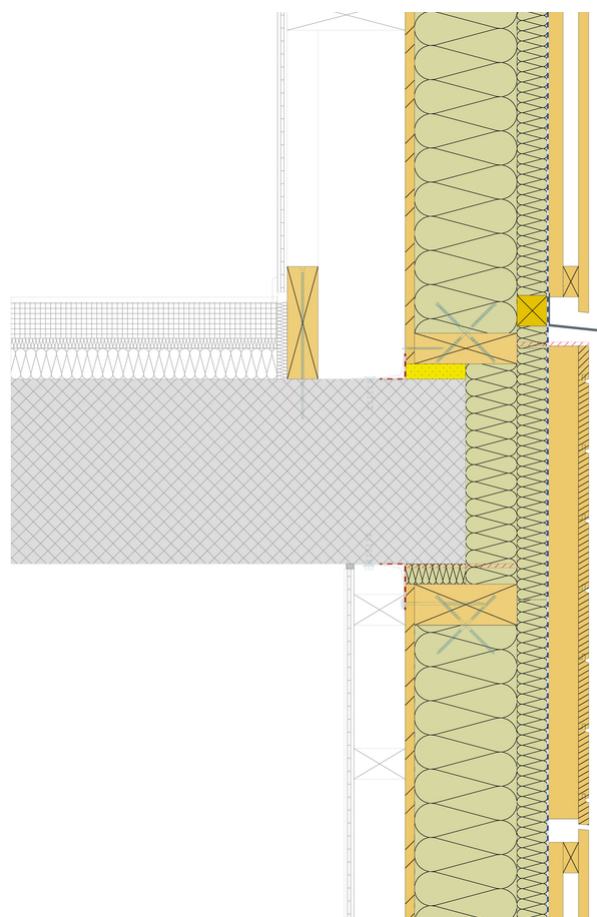
Le centre commercial Leimere Park a été conçu comme un bâtiment multifonctionnel répondant à différents besoins et offrant de multiples avantages aux locataires. L'ensemble du rez-de-chaussée est conçu comme un magasin de vente. Les étages supérieurs abritent des surfaces commerciales pouvant être divisées de manière flexible et permettant différentes utilisations. La vaste installation photovoltaïque sur les toits produit l'électricité pour l'immeuble ainsi que pour les stations de recharge électrique qui servent aux voitures et aux vélos. Le bâtiment est réalisé sous forme de construction hybride. La structure porteuse en construction massive a été réalisée en amont et habillée d'éléments de murs extérieurs en ossature bois.

Le mode de construction

Un constructeur bois situé à proximité a préfabriqué avec précision les éléments de façade en ossature bois. Une grue mobile a soulevé les éléments de mur extérieur entre l'échafaudage de façade et la structure du bâtiment. Ceux-ci ont été fixés au gros œuvre. Le mode de construction choisi a permis une fermeture rapide de l'enveloppe du bâtiment et donc un début précoce des travaux d'aménagement intérieur. La dernière étape de montage a été la pose du revêtement de façade.

Le défi

En raison des nombreuses répétitions dans la façade, les assemblages de détails ont été conçus pour un montage efficace et rapide. Du côté du maître d'ouvrage, on souhaitait une façade nécessitant peu d'entretien et de couleur verte. Un coffrage en sapin imprégné sous pression de couleur verte, homogénéisé avec une huile de façade teintée en vert, répondait à cette exigence.



Données de construction

- 3150 m² Bureau et espace commercial

Coûts de construction

- BKP 214 : 460'000 CHF

Prestations de Timbatec

- SIA phase 32 Projet de construction
- SIA phase 41 Appel d'offres et comparaison des offres
- SIA phase 51 Projet d'exécution
- SIA phase 52 Exécution
- Statique et construction

Maitre d'ouvrage

Stecma Park AG
8852 Altendorf

Architecte

Frey Architekten AG
4600 Olten

Construction en bois

Stuber & Cie AG
3054 Schüpfen

Photographie

Stecma Park AG
8852 Altendorf