

# Grange Dingenhart, Frauenfeld

2024

---



Le projet de maison individuelle «Dingenhart» a permis de redonner vie à une ancienne grange dans un hameau pittoresque près de Frauenfeld et de créer un point de mire en bois et en béton apparent.

## Le projet

Dans le petit hameau de Dingenhart, non loin de Frauenfeld, une spacieuse maison individuelle a été construite en 2022 et 2023. Le bâtiment séduit par la combinaison réussie du bois et du béton apparent, qui lui confère un aspect à la fois moderne et chaleureux. Ce projet phare d'architecture contemporaine et authentique en bois est le résultat d'une étroite collaboration interdisciplinaire entre architectes et ingénieurs en construction bois. Chaque détail architectural a été soigneusement pensé et planifié avec beaucoup d'engagement, de précision et de passion – un exemple réussi des possibilités créatives et constructives offertes par la construction en bois.

## Le mode de construction

Le bâtiment a été conçu et construit comme une ossature en bois classique avec une zone centrale massive. Pour réaliser les grandes pièces aérées aux deux extrémités du bâtiment, une trame de poutres fines en bois de hêtre suisse a été utilisée. Le toit a été planifié et réalisé comme un toit à chevrons avec une chape froide, en s'inspirant des fermes traditionnelles.

## Le défi

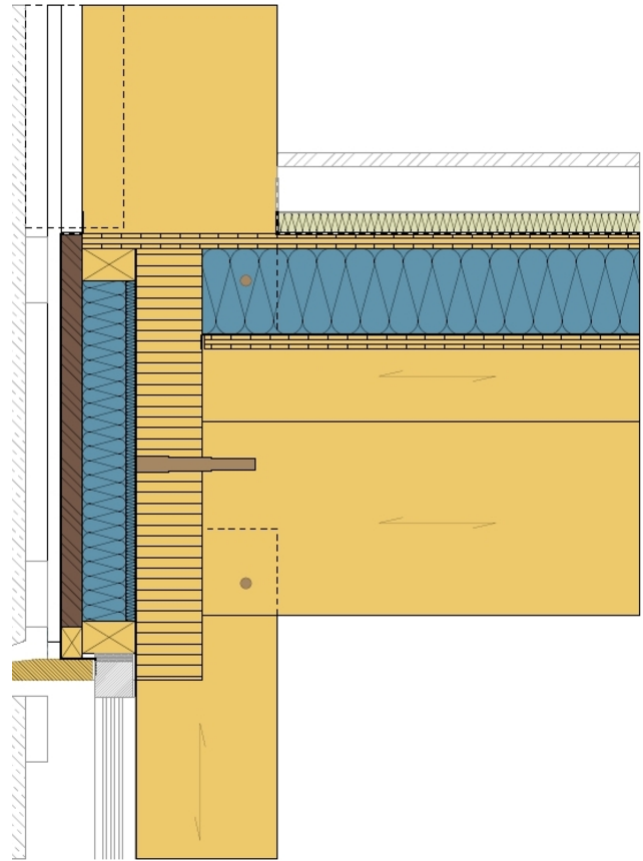
Comme le principe de «ne pas utiliser de pièces de couverture et de réduire l'utilisation d'acier au minimum» a été placé dès le début au premier plan de la planification, tous les détails ont dû être résolus avec la plus grande conscience et créativité.



Le souci du détail: bien pensé jusque dans les moindres recoins



Découpe dans le toit avec vue sur le paysage thurgovien



Pas de pièces en acier: Solution de détail avec des clous en hêtre

### Coûts de construction

- BKP 1-9: 4.9 Mio. CHF
- BKP 2: 4.5 Mio. CHF
- BKP 214: 1.2 Mio. CHF (sans façade)
- Façade 350'000 CHF

### Prestations de Timbatec

- SIA Phase 31 Avant-projet
- SIA phase 32 Projet de construction
- SIA phase 41 Appel d'offres et comparaison des offres
- SIA phase 51 Projet d'exécution
- SIA phase 52 Exécution
- Planification spécialisée en physique du bâtiment
- Estimation des coûts

### Architecte

Bernath + Widmer Architekten AG  
8048 Zürich

### Ingénieur en construction bois

Timbatec Holzbauingenieure (Schweiz) AG Zürich  
8005 Zürich

### Construction en bois

Krähenbühl Holzbau AG  
8512 Thundorf

### Ingénieur civil

Dr. Deuring + Oehninger AG  
8401 Winterthur

### Physique du bâtiment

Timbatec Holzbauingenieure (Schweiz) AG Zürich  
8005 Zürich

### Photographie

Roland Bernath

### Client

Bernath + Widmer Architekten AG  
8048 Zürich