

Hôtel Glacier, Grindelwald

2019



L'Hôtel Glacier à Grindelwald est plus qu'un hôtel. C'est une maison pour tous les sens. Lors de la rénovation totale en 2018, Timbatec a développé un concept de protection incendie spécifique à l'objet en étroite collaboration avec l'AIB.

Le projet

Le projet L'Hôtel Glacier a une histoire de 150 ans. En tant qu'hôtel quatre étoiles, il doit continuer à répondre aux exigences élevées de ses clients. Cela a nécessité une rénovation totale. Une grande attention a été accordée à la protection contre les incendies. L'installation sprinkler existante a été mise hors service et la protection incendie de la construction a été renforcée. Au rez-de-chaussée, une structure d'interception existante en acier supporte les étages supérieurs. Timbatec a développé un système de protection incendie pour cette construction. En outre, la cage d'escalier de secours a dû être partiellement replanifiée afin que les largeurs et les longueurs des voies d'évacuation puissent être respectées partout.

Le mode de construction

Grâce à un inventaire détaillé des éléments de construction efficaces du point de vue de la protection incendie et à une bonne collaboration précoce avec l'AIB et l'équipe de planification, l'hôtel a pu être rénové et adapté aux exigences actuelles en matière de protection incendie. Les anciens plafonds ont été partiellement remplacés par de nouveaux plafonds en bois massif recouverts d'un revêtement de protection incendie. Les poutres existantes ont été renforcées par des revêtements afin de garantir la résistance au feu REI60. L'ensemble de l'hôtel a été équipé d'un système de détection d'incendie.

Le défi

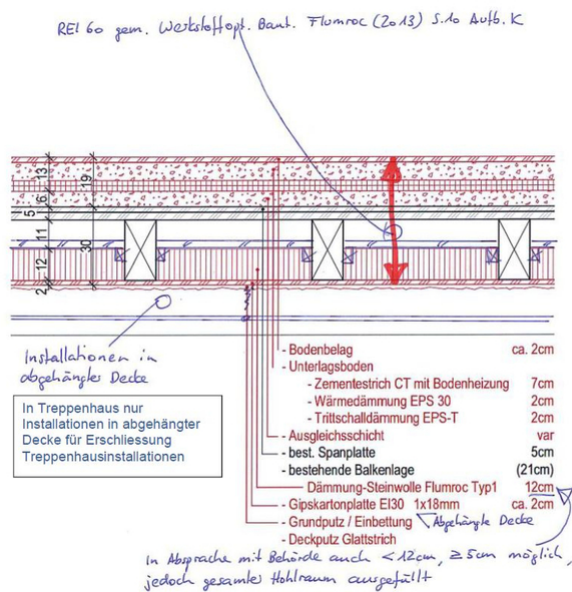
Le passage des conduites et de la ventilation dans les travaux de transformation constitue un défi de taille. Grâce à une planification bien pensée et à un positionnement judicieux des clapets coupe-feu, leur nombre a pu être réduit au minimum. En raison de l'étroitesse de l'espace disponible, le tracé des conduites a dû être partiellement modifié, de manière à garantir l'accessibilité pour la réalisation des cloisonnements coupe-feu dans les plafonds et les murs.



Plafond avant renforcement



HEB poutre habillée



Croquis du système de renforcement

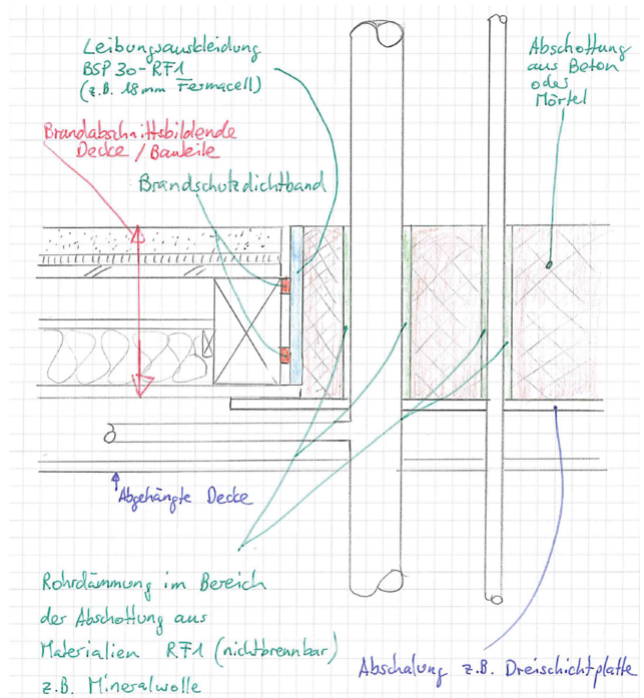


Schéma du système de cloisonnement

Données de construction

- Concept de protection incendie spécifique à l'objet

Prestations de Timbatec

- SIA phase 11 Analyse de l'état
- SIA phase 21 Vérification statique
- SIA phase 31 Avant-projet
- SIA phase 32 Projet de construction
- SIA phase 41 Appel d'offres et comparaison des offres
- Planification spécialisée de la protection incendie
- Protection incendie Assurance qualité QSS2
- Direction des travaux spécialisée et contrôles de chantier

Architecte

Bofor Design GmbH 3646 Einigen

Maître d'ouvrage

Hôtel-Restaurant Glacier AG 3818 Grindelwald

Construction en bois

KA-Holzbau 3818 Grindelwald

Direction des travaux

aufbau Thomas Stoller 3607 Thun