

MFH Brüggläcker, Zürich Schwamendingen

2014



Le lotissement Brüggläcker est un nouveau bâtiment de remplacement réalisé par la coopérative de construction Bahoge entre la ligne de tramway et la Funkwiesenstrasse à Zurich Schwamendingen.

Le projet

Le lotissement se compose de 3 corps de bâtiment de trois étages : le bâtiment A avec 31 appartements, le bâtiment B avec 32 appartements et le bâtiment C avec 4 duplex.

Le mode de construction

Dans le cadre d'un mode de construction hybride, les murs intérieurs et les planchers sont construits en dur, tandis que tous les murs extérieurs sont construits en bois porteur. Les planchers ont été directement bétonnés sur des éléments en bois préfabriqués, qui constituaient également les coffrages frontaux pour le plafond en béton.

Le défi

Pour la phase de gros œuvre, les éléments en bois isolés devaient être protégés de l'humidité (pluie et dalle en béton). L'exécution s'est toutefois avérée beaucoup moins problématique que prévu, car les mesures de protection ont été prévues dès le début et pré-montées en usine.



Arcades en cours de construction

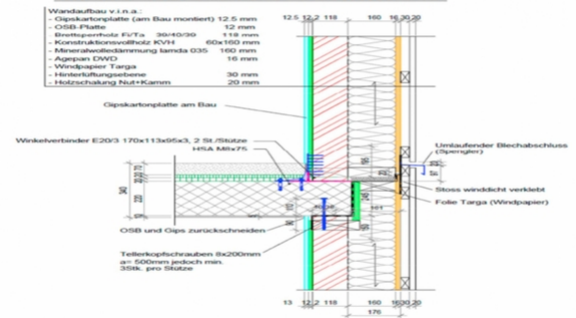
Données de construction

- 3200 m² Eléments de mur extérieur
- 3250 m² Eléments de toiture

Prestations de Timbatec

- SIA phase 31 Avant-projet
- Estimation des coûts
- SIA phase 32 Projet de construction
- Direction des travaux spécialisée et contrôles de chantier
- Statique et construction
- SIA phase 41 Appel d'offres et comparaison des offres
- SIA phase 51 Projet d'exécution

MFH / 1.OG-2.OG Schnitt 8-8



Détail de la coupe d'un poteau en bois porteur

Maître d'ouvrage

Bahoge
8000 Zurich

Physique du bâtiment

BWS Bauphysik
8408 Winterthur

Construction en bois et construction massive

Baltensberger AG
8472 Seuzach

Ingénieur civil

UBM Bauingenieure
8006 Zürich

Architecte

Baumberger & Stegmeier AG
8004 Zürich