

MFH Stoffel, Wädenswil

2019



La façade légère en bois a été accrochée devant la construction massive en béton armé. La façade en bois, avec des tabliers en tôle sophistiqués aux géométries complexes, constitue l'enveloppe extérieure de ce lotissement.

Le projet

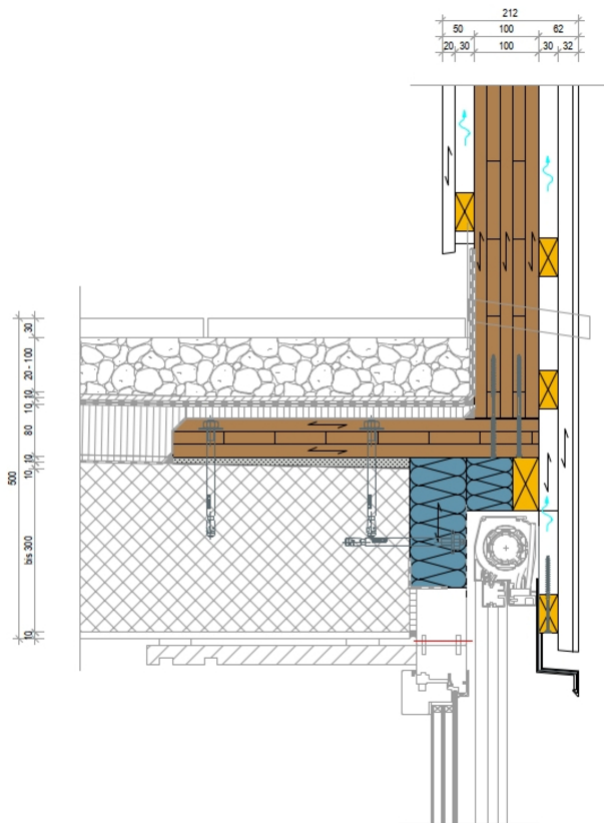
Le lotissement de Wädenswil, qui comprend 34 unités d'habitation, a été construit en béton armé. La façade a été réalisée en bois avec un coffrage vertical, imprégné sous pression et est recouverte d'une peinture. Les surfaces de la façade se situent à différents niveaux. Horizontalement, des bandes de tablier sont placées chaque demi-étage et font le tour complet du bâtiment. L'intégration de ces tabliers dans l'appui de fenêtre et les finitions de l'allège, avec des différences partielles de hauteur et de profondeur, donne lieu à des géométries complexes qui devaient être formées. En raison du coffrage vertical, la sous-construction devait être réalisée horizontalement. Afin de ne pas devoir réaliser une double sous-construction pour la ventilation arrière, la sous-construction a été formée avec des lattes décalées, afin que la ventilation arrière soit encore garantie.

Le mode de construction

Une grille croisée est posée sur le mur extérieur. Pour ce faire, le premier lattage doit être rectifié afin d'absorber les tolérances de la construction massive. Pour réduire les ponts thermiques, la deuxième grille, au lieu d'être horizontale, est désormais verticale. Le papier brise-vent protège l'isolation contre le refroidissement dû à l'influence du vent. Le lattage de ventilation et le coffrage de façade sont montés au-dessus.

Le défi

Les fixations des allèges, qui ne pouvaient pas être fixées sur le béton, ont dû être pontées et ancrées en arrière avec une épaisse plaque à trois couches. Pour la façade, les formations précises des tabliers, avec des pièces de tôle à la géométrie complexe, constituent un défi.



Formation d'allège

Données de construction

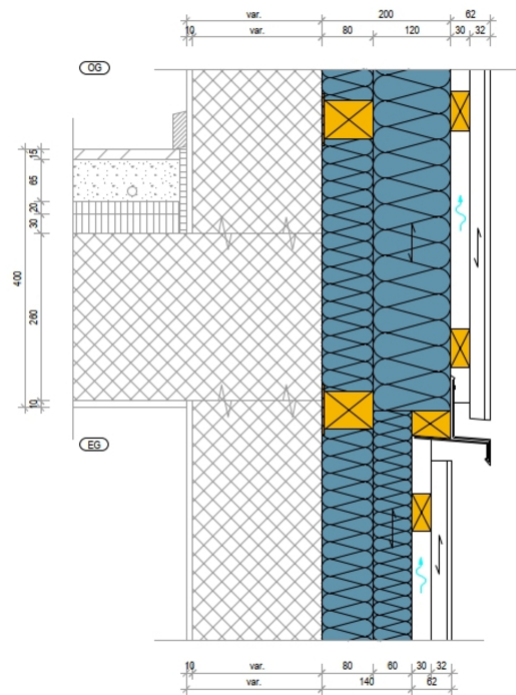
- Revêtement de façade env. 4'500 m²

Coûts de construction

- CFC 214 : 1'968'306.francs suisses

Prestations de Timbatec

- SIA phase 41 Appel d'offres et comparaison des offres
- SIA phase 51 Projet d'exécution
- Planification de la façade



Finition de la tôle en façade

Architecte

Noldin Immobilien AG 8004 Zürich

Maître d'ouvrage

Noldin Immobilien AG 8004 Zürich

Ingénieur en construction bois

Timbatec Holzbauingenieure Schweiz AG 8005 Zürich

Construction en bois

Kälin Holz Technik AG 8840 Trachslau

Ingénieur civil

Urech Bärtschi Maurer AG 8037 Zürich

Physique du bâtiment

FEAG Facility Engineering AG 8305 Dietlikon

Photographie

© René. Dürr, 8046 Zurich