

MFH Witikonerstrasse, Zürich

2019



Dans le quartier calme de Witikon, la fondation PWG a fait construire 38 nouveaux appartements qui seront disponibles à l'été 2020. Ces logements abordables sont très recherchés dans ce quartier plutôt cher de la ville de Zurich.

Le projet

Dans le quartier zurichois de Witikon ont été construits 2 immeubles collectifs comprenant 38 appartements. La majorité des appartements familiaux ont 4,5 ou 5,5 pièces. Les appartements à aménagement simple possèdent tous un balcon ou une terrasse. Grâce à la liaison directe par bus avec le centre-ville, Witikon s'est rapproché du centre-ville et devrait donc redevenir attractif pour les plus jeunes. L'immeuble se trouve à la périphérie de la ville, à proximité immédiate de la forêt et des prairies, tout en étant proche du centre du quartier.

Le mode de construction

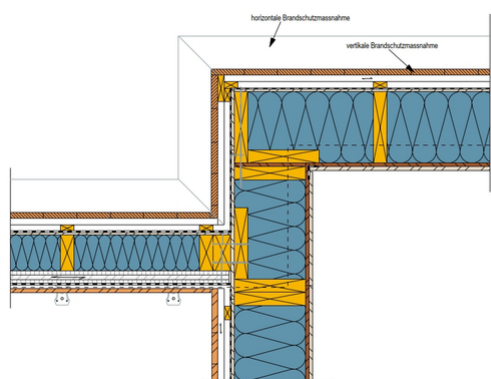
Les deux immeubles d'habitation de la Witikonerstrasse ont été réalisés sous la forme d'une construction hybride classique avec des plafonds porteurs en béton et des murs extérieurs non porteurs en ossature bois. Un bardage à clin vertical en épicea/sapin a été utilisé comme revêtement de façade. Timbatec a planifié et accompagné la planification de la façade, y compris la protection incendie et l'assurance qualité (QSS). Le cloisonnement vertical de la ventilation arrière a été réalisé avec des tabliers en acier par étage.

Le défi

Pour obtenir l'autorisation de construire la façade combustible, des discussions avec les pompiers et la police du feu ont dû avoir lieu très tôt. Ainsi, les voies d'accès et les possibilités d'intervention des pompiers ont pu être planifiées très tôt dans le projet et mises en œuvre à la fin. Grâce à cette clarification précoce, le projet a été approuvé sans problème, car toutes les parties concernées en avaient déjà pris connaissance.



Vue extérieure



Raccord de l'allège de la terrasse au mur extérieur



Données de construction

- Bardage à clin 2'250 m²
- Bois de construction 170 m³
- Panneaux dérivés du bois 4'000 m²

Prestations de Timbatec

- SIA phase 53 Mise en service
- Statique et construction
- Planification spécialisée de la protection incendie
- Protection incendie Assurance qualité QSS2
- Estimation des coûts
- Direction des travaux spécialisée et contrôles de chantier

Architecte

Baumberger & Stegmeier AG, 8004 Zurich

Maître d'ouvrage

Fondation PWG, 3036 Zurich

Ingénieur en construction bois

Timbatec Holzbauingenieure Schweiz AG, 8005 Zürich

Construction en bois

Blättler Holzbau GmbH, 9556 Affeltrangen

Ingénieur civil

ewp AG, 8307 Effretikon

Physique du bâtiment

BAKUS Bauphysik, 8045 Zurich

Direction des travaux

Baumberger & Stegmeier AG, 8004 Zürich

Photographie

zimmermannfotografie, 8038 Zurich