

# Construction modulaire du centre de formation (BZM), MuttENZ

2023



En raison du manque de salles de classe, un bâtiment modulaire de 2 étages a été construit sur un terrain de sport. Timbatec a assisté le constructeur bois en matière de statique, de la sécurité parasismique, la construction et la physique du bâtiment.

## Le projet

Pour permettre la rénovation d'autres bâtiments, le centre de formation de MuttENZ a dû créer des locaux scolaires provisoires pour cinq ans. Pour ce faire, une construction modulaire de deux étages a été érigée, composée de six salles de classe et d'une salle de séjour pouvant accueillir jusqu'à 60 personnes. En raison de la charge en radon du sol, on a renoncé à des fondations traditionnelles et placé la construction sur un revêtement dur. Pour la construction modulaire, un système optimisé a été développé en collaboration avec le constructeur bois, permettant un (dé)montage rapide et sûr.

## La construction

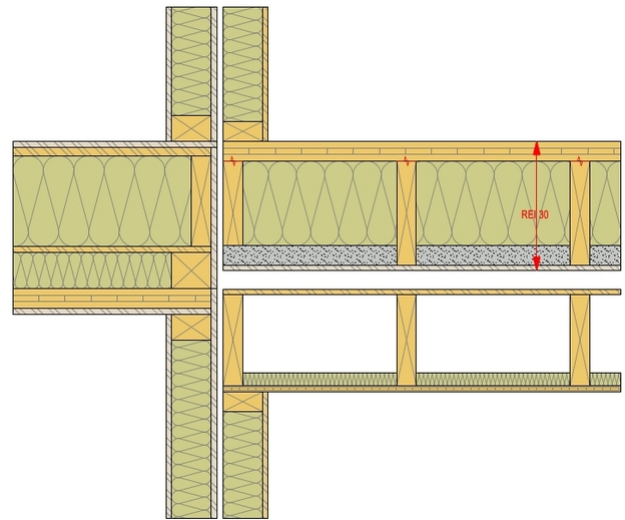
La construction modulaire présente divers avantages. La préfabrication garantit la qualité, réduit le temps de construction et permet un déplacement facile après la fin de la durée d'utilisation. Le transport nécessite un effort logistique. Le plan et les connexions entre les modules peuvent entraîner des restrictions et une complexité de construction. Le bâtiment provisoire a été conçu dès le départ comme une construction modulaire, ce qui minimise les contraintes.

## Le défi

Comme il n'était pas possible d'ancrer des fondations dans le sol, des semelles filantes devaient relier les modules entre eux en cas de séisme. Les connexions des modules peuvent être détachées facilement et en toute sécurité.



Photographie : Stamm Bau AG



Coupe de construction

### Données de construction

- Volume de construction 2370 m<sup>3</sup>

### Prestations de Timbatec

- SIA Phase 32 Projet de construction
- SIA phase 51 Projet d'exécution
- SIA phase 52 Exécution
- Statique et construction
- Planification spécialisée en physique du bâtiment

### Ingénieur en construction bois

Timbatec Holzbauingenieure (Schweiz) AG Bern  
3012 Bern

### Maître d'ouvrage

Stamm Bau AG  
4144 Arlesheim

### Représentant du maître d'ouvrage

Planconsult W+B AG  
4051 Bâle