

Surélévation Greulich, Zurich

2019



Au cœur de la ville de Zurich, deux immeubles collectifs ont été surélevés. L'étage supplémentaire offre de la place pour 8 petits appartements.

Le projet

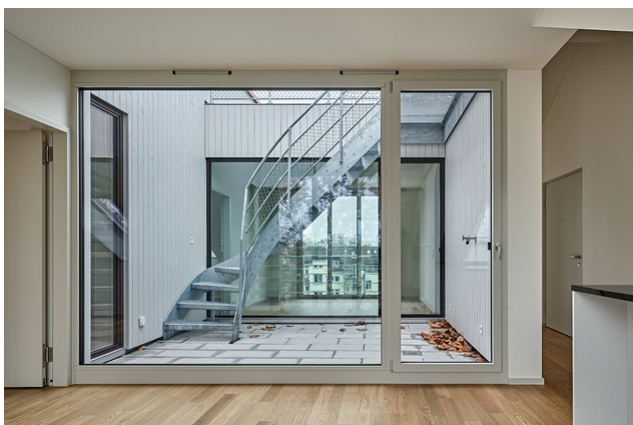
Deux immeubles d'habitation ont été surélevés à la Stauffacherstrasse et à la Herman-Greulich-Strasse. Ceux-ci ont dû être transformés alors qu'ils étaient encore habités. Les nouveaux appartements sur le toit disposent d'atriums qui peuvent être utilisés comme espaces extérieurs calmes. De plus, les atriums servent d'accès aux terrasses de toit et apportent beaucoup de lumière du jour à l'intérieur des appartements.

Le mode de construction

La surélévation est construite en ossature bois. Le plancher en poutres existant a été conservé et renforcé dans les espaces entre les poutres par des poutres en bois lamellé-collé couchées. La structure du plafond est ainsi restée mince, ce qui a permis d'augmenter la hauteur des pièces dans les nouveaux appartements sous les toits.

Le défi

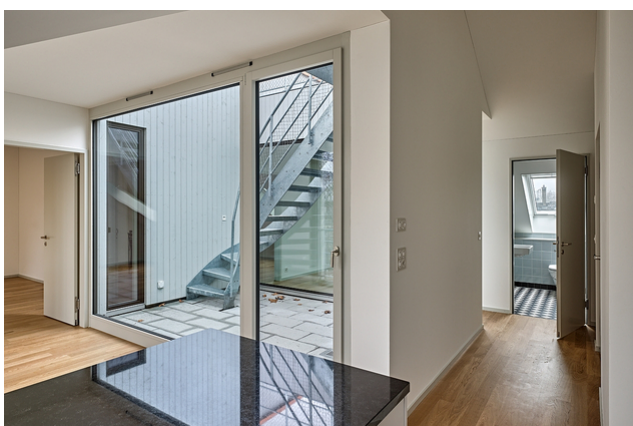
Les surélévations n'ont pas posé de grands défis. Toutefois, les chevrons ont dû être conservés en raison de la législation en matière de construction. Ceux-ci ont été doublés pour les renforcer.



Cour intérieure



Couloir



Vue de la cuisine sur la cour intérieure



Terrasse sur le toit (Photos : Roger Frei Zurich)

Données de construction

- Surface brute de plancher : 729 m²
- Eléments de toiture : 700 m²
- Renforts en bois lamellé-collé : 108 m³

Prestations de Timbatec

- SIA phase 11 Analyse de l'état
- SIA phase 21 Vérification statique
- SIA phase 31 Avant-projet
- SIA phase 51 Projet d'exécution
- SIA phase 52 Exécution
- Statique et construction

Architecte

Peter Moor GmbH Architecte ETH/SIA 8006 Zurich

Ingénieur en construction bois

Timbatec Holzbauingenieur Schweiz AG 8005 Zürich

Construction en bois

Kost Holzbau AG 6403 Küssnacht A. R.

Ingénieur civil

Ingenieurbureau Heierli AG 8006 Zürich

Physique du bâtiment

Raumanzug GmbH 8003 Zurich