

Surélévation Seestrasse, Zürich

2014



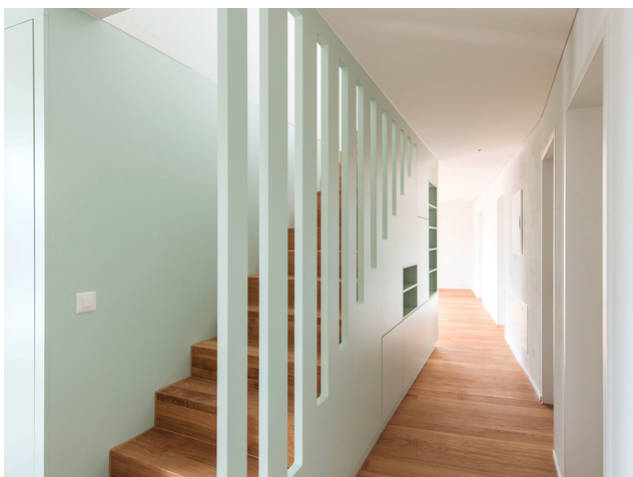
L'objet est un immeuble d'habitation de quatre étages situé près du lac de Zurich. Le rez-de-chaussée est à usage de bureaux, les étages supérieurs servent d'appartements. Les combles ne sont pas aménagés.

Le projet

La situation initiale L'objet est un immeuble d'habitation de quatre étages situé près du lac de Zurich. Le rez-de-chaussée est utilisé comme bureau, les étages supérieurs servent d'appartements, les combles ne sont pas aménagés. Dans le cadre d'une densification classique, le maître d'ouvrage et l'architecte ont décidé de rénover l'étage supérieur et d'aménager les combles. L'objectif était de créer un petit et un grand appartement mansardé avec une terrasse à toit plat. Il s'agissait de respecter les directives de l'architecte d'arrondissement en matière de protection des bâtiments existants et de mettre en œuvre les souhaits et les idées du maître d'ouvrage et de l'architecte.

Le mode de construction

Le type de construction L'accent a été mis sur les plafonds existants, les murs mansardés et le toit. Les plafonds existants ont été renforcés statiquement à l'aide de madriers et de panneaux multicouches afin d'améliorer l'isolation acoustique, mais aussi le comportement vibratoire des plafonds. Les murs mansardés ont été doublés vers l'intérieur afin d'augmenter l'épaisseur de l'isolation et ont été recouverts d'ardoise à l'extérieur. Malgré ses différentes pentes, le toit a été construit en éléments et monté en deux jours. Grâce au haut degré de préfabrication, la rénovation a pu être réalisée rapidement. Le défi L'objectif était de conserver le toit existant le plus longtemps possible tout en achevant l'aménagement intérieur dans la mesure du possible. Ensuite, en une semaine ensoleillée, le toit existant a pu être retiré et le nouveau toit monté.



Escalier et couloir



Cuisine pendant la rénovation



Galerie avec cuisine ouverte



Surface habitable en cas de rénovation

Données de construction

- 6 m³ Bois

Prestations de Timbatec

- SIA phase 31 avant-projet
- Planification spécialisée de la protection incendie
- Estimation des coûts
- SIA phase 32 Projet de construction
- Statique et construction
- SIA phase 41 Appel d'offres et comparaison des offres
- SIA phase 51 Projet d'exécution
- Direction des travaux et contrôles de chantier

Architecte

Wellmann Architekten AG
8004 Zürich

Entrepreneur en bois

Nussbaumer Holzbau AG
6340 Baar