

# Surélévation, extension du bâtiment Migros, Zofingen

2008



Le bâtiment existant de Migros Zofingen, vieillissant, devait être agrandi.

## Le projet

En déplaçant le restaurant du rez-de-chaussée vers l'extension du premier étage, il a été possible d'augmenter à la fois la surface du magasin et celle du restaurant. La mission de Timbatec consistait à calculer la statique de la construction en bois du premier étage. L'élaboration du plan de travail 3D/2D faisait également partie de la prestation. L'extension a été construite sur le toit existant, il a donc fallu tenir compte de la trame des piliers existants à l'étage inférieur pour la transmission des charges. La structure primaire a été choisie comme construction de fermes sur des piliers en acier.

## Le mode de construction

Avec le souhait d'obtenir une construction de toit la plus fine possible, le toit a été réalisé sous forme de nervures. Le maître d'ouvrage souhaitait une longue fenêtre sur la façade nord-est. Pour répondre à ce souhait, cette zone du mur extérieur a dû être conçue comme un caisson creux. Il fallait en outre concevoir les détails de manière à ce que la structure porteuse principale puisse se déplacer librement par rapport au mur extérieur. Pour le reste des murs, on a opté pour une construction à ossature bois performante et flexible.

## Le défi

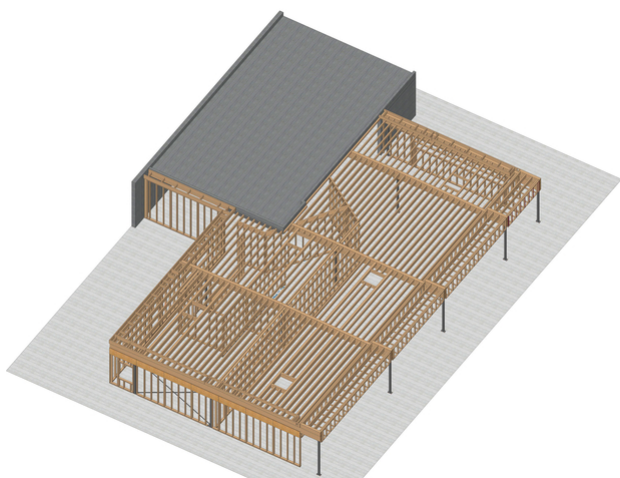
Afin de respecter les délais serrés, la planification visait un haut degré de préfabrication, ce qui a exigé un travail discipliné de la part de tous les participants au projet.



Entrée du restaurant



Vue de la surélévation



Vue de la construction 3D



Vue du côté nord avec bandeau lumineux

### Données de construction

- Bois lamellé-collé GL24h : 55.6m<sup>3</sup>
- Bois de construction : 43.7 m<sup>3</sup>
- Panneaux trois plis 42mm pour 712.5m<sup>3</sup>
- Eléments de toit à nervures
- Panneaux trois couches 27 mm : 111.1m<sup>3</sup>

### Prestations de Timbatec

- SIA phase 32 Projet de construction
- Statique et construction
- SIA phase 51 projet d'exécution

### Entrepreneur en bois

Haudenschild Holzbau AG  
4704 Niederbipp

### Architecte

Sulzer + Buzzi Baumanagement  
4601 Olten