

# Surélévation Gartenstrasse, Zurich

2019

---



Grâce à une nouvelle façade et à une surélévation, l'immeuble de bureaux de la banque privée Lienhardt & Partner à Zurich brille d'un nouvel éclat. Timbatec était responsable des prestations d'ingénierie de la construction en bois.

## Le projet

L'immeuble de bureaux de la Lienhardt & Partner Privatbank in Zürich AG, situé au 14 de la Gartenstrasse à Zurich, avait pris de l'âge. Grâce à une nouvelle façade, cette construction en bordure d'îlot datant du début des années 20 répond à nouveau aux exigences énergétiques et esthétiques les plus récentes. Au rez-de-chaussée, des vitrages à montants et traverses en bois/métal de la hauteur d'un étage ont été installés. Aux étages supérieurs, les architectes Kohler + Ilario ont prévu des vitrages fixes de grand format avec des ouvrants latéraux en bois et en métal. Dans le cadre de la rénovation de la façade, le bâtiment a été surélevé d'un étage. L'ajout de quatre appartements à l'étage en attique valorise encore davantage l'immeuble.

## Le mode de construction

La structure de la façade est construite à partir d'éléments en bois et en métal. La surélévation sur la construction massive existante est constituée d'éléments en bois massif. Là où c'était nécessaire, des poutres en placage de hêtre ont été utilisées.

## Le défi

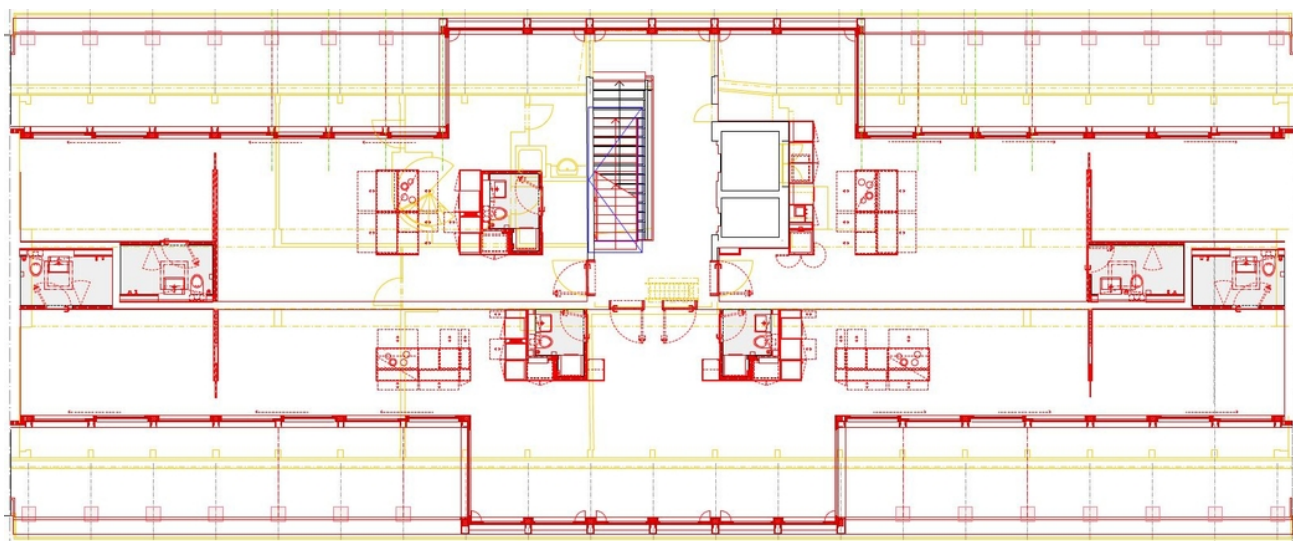
Les travaux de construction ont été réalisés sans que l'immeuble de bureaux ne soit en activité. Cela a exigé une planification minutieuse et une préfabrication conséquente des éléments de construction. Pour compliquer les choses, les données relatives à la géométrie du bâtiment existant sont en partie imprécises. Cela exige des détails de raccordement flexibles. Les constructions de raccordement en porte-à-faux constituent un autre défi. Elles ont été nécessaires parce que les piliers de la façade sont disposés à l'extérieur de la dalle de béton de la construction massive.



Surélévation sous le toit de secours



Support en bois de hêtre



#### Données de construction

- Nombre d'étages : 7 (y compris attique)
- Surface d'étage brute 510 m<sup>2</sup>
- Bois lamellé-collé 80 m<sup>3</sup>

#### Prestations de Timbatec

- SIA Phase 31 Avant-projet
- SIA phase 32 Projet de construction
- SIA phase 41 Appel d'offres et comparaison des offres
- SIA phase 51 Projet d'exécution
- Statique et construction
- Estimation des coûts
- Direction des travaux et contrôles de chantier

#### Architecte

Kohler Ilario Architekten GmbH 8047 Zurich

#### Maître d'ouvrage

Lienhardt & Partner Privatbank Zürich AG 8027 Zurich

#### Ingénieur en construction bois

Timbatec Holzbauingenieure Schweiz AG 3012 Bern

#### Construction en bois

Strabag Holzbau 8315 Lindau

#### Ingénieur civil

Schnetzer Puskas Ingenieure AG 8003 Zürich

#### Physique du bâtiment

BWS Bauphysik AG 8404 Winterthur

#### Direction des travaux

Stettler Architektur & Baumanagement GmbH 8003 Zurich