

Références

Surélévations



Surélévation Nussbaumstrasse, Zurich

La maison située au 18 de la Nussbaumstrasse a été entièrement rénovée et agrandie de deux étages mansardés en bois. Timbatec s'est chargé de la conception de la structure porteuse de la surélévation et a accompagné le projet en tant qu'ingénieur en construction bois., Zurich



Surélévation maison de soins, Fond. Loogarten, Esslingen

Le centre de soins Loogarten à Esslingen, a été agrandi en peu de temps, sans interruption de ses activités, grâce à la technologie innovante TS3 : deux étages supplémentaires ont été ajoutés à l'aide de bois local, ce qui a permis de doubler sa capacité d'accueil., Esslingen



Agrandissement du jardin d'enfants Tobel, Meilen

Transformation et agrandissement du jardin d'enfants Tobel à Meilen : surélévation des combles et transformation du rez-de-chaussée avec nouveaux accès, salles supplémentaires, cuisines et installations sanitaires pour un fonctionnement moderne., Meilen



Surélévation Giessliweg, Basel

L'immeuble d'habitation a été surélevé de trois étages et constitue la fin d'une rangée de maisons datant des années 1980. Nous avons pu accompagner les architectes englerarchitekten gmbh sia dans la planification de la construction en bois en tant que planificateur spécialisé., Basel



Surélévation Widmerstrasse 73, Zurich

L'immeuble d'habitation de quatre étages situé dans le paisible Kreis 2 de Zurich a été surélevé d'un étage. Timbatec a planifié l'étage en attique en construction bois., Zurich



Surélévation Birkenrain, Bellariastrasse 21, Zurich

La maison de retraite et de soins Birkenrain dispose de 35 chambres individuelles et a rouvert ses portes en mai 2021 après une transformation complète. Timbatec a supervisé la surélévation et était responsable de l'assurance qualité en matière de protection contre les incendies pour l'ensemble du bâtiment (QSS3)., Bellariastrasse 21, Zurich



École Richterswil, Champs 1+2, Richterswil

Grâce à la surélévation de l'école existante, les nouveaux locaux offrent à nouveau suffisamment de place pour accueillir le nombre croissant d'élèves., Richterswil



Transformation et surélévation Eidmattstrasse 14, Zurich

L'immeuble d'habitation de la Eidmattstrasse 14 à Zurich, construit en 1967, a été rénové et surélevé de deux étages., Zurich



Surélévation Dohlenweg 28+30, Zurich

Situé au centre de Zurich Oerlikon, le bâtiment offre, après sa rénovation totale et sa surélévation, des logements locatifs modernes et attrayants., Zurich



Surélévation Erikastrasse 11, Zurich

Le bâtiment en dur de quatre étages à Zurich a été surélevé en bois lors de la rénovation. La forme du toit, avec ses grandes portées et sa courbure, a représenté un défi pour la statique et la construction. Timbatec s'est également occupé de la protection contre les incendies et de la statique de la construction massive., Zurich



Transformation de la Alte Dorfstr. 22, Affoltern a. A.

Au centre du village d'Affoltern am Albis, l'immeuble d'habitation et commercial doit être conservé avec, au rez-de-chaussée, l'ancien "Schmitte". Timbatec était responsable de la planification de la construction en bois et du suivi de la protection contre les incendies et a apporté son soutien à la physique du bâtiment avec l'isolation acoustique., Affoltern a. A.



Surélévation de l'immeuble Schäfligraben, Wallisellen

Le lotissement Schäfligraben à Wallisellen se compose de trois immeubles d'habitation. Avec la surélévation en bois jusqu'à deux étages supplémentaires, 15 nouveaux appartements lumineux en bois, avec plafond en bois apparent, ont été créés., Wallisellen



Surélévation du parc Berna, Deisswil

L'ancienne usine de carton de Deisswil près de Berne se voit insuffler une nouvelle vie. Grâce à la surélévation en bois de plusieurs étages et à la réaffectation des bâtiments existants de l'usine, un nouveau quartier voit le jour., Deisswil



Surélévation de l'immeuble «In der Ey», Zurich

Les immeubles d'habitation «In der Ey» à Zurich font partie d'un lotissement datant des années 50. Dans le cadre d'une rénovation complète, les bâtiments ont été agrandis par une extension et une surélévation., Zurich



Surélévation Greulich, Zurich

Au cœur de la ville de Zurich, deux immeubles collectifs ont été surélevés. L'étage supplémentaire offre de la place pour 8 petits appartements., Zurich



Surélévation de l'immeuble Zwinglistrasse, Zurich

La modeste maison ouvrière de la fin du 19e siècle a été transformée et surélevée. Timbatec a accompagné le renforcement nécessaire de la structure porteuse en tant que planificateur spécialisé., Zurich



Extension de l'école de Gallenbühl, Aeugst am Albis ZH

Grâce à une extension et une surélévation, l'école Gallenbühl à Aeugst am Albis offre à nouveau suffisamment de place pour tous les élèves. Timbatec était responsable de la statique et de la protection incendie., Aeugst am Albis ZH



Surélévation Gartenstrasse, Zurich

Grâce à une nouvelle façade et à une surélévation, l'immeuble de bureaux de la banque privée Lienhardt & Partner à Zurich brille d'un nouvel éclat. Timbatec était responsable des prestations d'ingénierie de la construction en bois., Zurich



Augmentation Loepfe Brothers Ltd, Wetzikon

Le bâtiment d'usine de l'entreprise internationale Loepfe Brothers Ltd à Wetzikon ZH a atteint sa limite de capacité. Dans la surélévation de l'atelier de production, 2800 mètres carrés de bureaux modernes ont été créés, ce qui permet d'assurer les besoins en espace de l'entreprise., Wetzikon



Surélévation Vogelsang, Wetzikon

Un lotissement situé au cœur de la ville de Wetzikon dans le canton de Zurich a été rénové. Grâce à une surélévation en bois, 36 nouvelles unités d'habitation ont pu être créées sur les bâtiments préfabriqués de l'icône de la construction Ernst Göhner., Wetzikon



Augmentation Spital Region Oberaargau SRO, Langenthal

L'unité de soins intensifs de l'hôpital de la région de Haute-Argovie à Langenthal a atteint la limite de sa capacité. Grâce à une surélévation en bois, l'hôpital répond aujourd'hui aux exigences croissantes en matière de place., Langenthal



Surélévation de l'école primaire, Köniz

Köniz connaît une croissance démesurée. Dans aucune autre commune des environs de Berne, la population n'a autant augmenté ces dernières années qu'à Köniz - et elle est de plus en plus jeune. C'est pourquoi deux bâtiments scolaires existants ont été agrandis d'un étage chacun en bois., Köniz



Immeuble d'habitation Saumacker, Zürich

Non loin de la gare de Zurich Altstetten, la fondation PWG a fait moderniser et surélever un immeuble d'habitation. Timbatec a pu accompagner le projet de construction en tant qu'ingénieur du bois et planificateur de la protection incendie., Zürich



Constructions denses dans les petites villes, Lenzburg

La demande de logements supplémentaires ne concerne pas seulement les grands centres, mais aussi les petites villes qui comptent toujours plus d'habitants. Par exemple à Lenzbourg. Afin de créer plus de logements, un bâtiment commercial a été agrandi de deux étages en construction bois., Lenzburg



Surélévation Seestrasse, Zürich

L'objet est un immeuble d'habitation de quatre étages situé près du lac de Zurich. Le rez-de-chaussée est à usage de bureaux, les étages supérieurs servent d'appartements. Les combles ne sont pas aménagés., Zürich



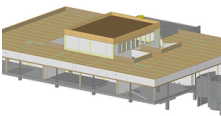
Surélévation Othmarstrasse, Zürich

Une surélévation d'un et de deux étages complète un immeuble de bureaux de quatre étages en construction massive dans le quartier zurichois de Seefeld., Zürich



Surélévation rue Lessing, Zürich

La surélévation de l'immeuble de bureaux existant à la Lessingstrasse 3 à Zurich s'est avérée être un défi, mais Timbatec l'a relevé de manière réfléchie. Aujourd'hui, le bâtiment se présente avec deux étages supplémentaires en bois. Cinq nouveaux appartements y ont été créés., Zürich



Augmentation Bell SA, Basel

Chez Bell SA, Elsässerstrasse à Bâle, de nouveaux bureaux et un auditorium ont été créés au 5e étage, au-dessus de la production existante., Basel



Augmentation de l'International School Zürich, Wädenswil

La Zürich International School à Wädenswil a décidé d'agrandir ses locaux d'un étage afin d'obtenir des salles de classe supplémentaires. Les grandes fenêtres de toit se distinguent particulièrement, ce qui a constitué un défi pour le concept porteur., Wädenswil



Surélévation de l'école de Walkringen, Walkringen

Afin de créer plus d'espace scolaire, l'école de Walkringen se dote d'un étage supplémentaire et d'un nouvel ascenseur extérieur. Pour y parvenir, la construction existante du toit a été démolie et le bâtiment a été agrandi d'un nouvel étage mansardé., Walkringen



Surélévation du toit Rheinfeldenstrasse 12/14, Birsfelden

Il n'est pas toujours facile de concilier les idées, les exigences et la mise en œuvre. Mais dans certains cas, on y parvient !, Birsfelden



Extension/rénovation de l'immeuble locatif Salvatorstrasse, Zürich

L'immeuble d'habitation existant de la Salvatorstrasse a fait l'objet d'une rénovation complète afin de créer plus d'espace, de confort et d'esthétique. L'extension de l'espace habitable est composée d'éléments en caisson creux qui reposent en façade sur une structure de poteaux et de pannes et sont habillés d'une façade vitrée., Zürich



Nouveau bâtiment : immeuble et de bureaux Hohlstrasse, Zürich

Le bâtiment de sept étages est une extension de l'immeuble commercial existant qu'il enjambe en porte-à-faux., Zürich



Surélévation Florastrasse 28/30, Zürich

Une rénovation dont l'objectif est d'augmenter les surfaces intérieures et extérieures. Comment y parvenir ?, Zürich



Rénovation de l'immeuble Segantinistrasse, Zürich

L'immeuble d'habitation de la Segantinistrasse à Zurich a été surélevé dans le cadre d'une rénovation totale et mis au niveau du standard Minergie-P avec une nouvelle enveloppe de bâtiment préfabriquée. Toute la nouvelle technique du bâtiment est intégrée dans les éléments en bois préfabriqués placés devant les murs extérieurs existants., Zürich



Surélévation/extension du centre de transfusion sanguine, Aarau

La capacité d'occupation du centre de transfusion sanguine de la CRS à Aarau avait atteint sa limite maximale depuis un certain temps., Aarau



Surélévation du bâtiment industriel Lanz-Anliker AG, Rohrbach

L'entreprise de transformation de textiles Lanz-Anliker AG à Rohrbach avait besoin d'espace supplémentaire pour la transformation de textiles techniques et pour des bureaux. Des études ont montré qu'il était possible de construire une surélévation sur le bâtiment existant., Rohrbach



Surélévation de l'immeuble Bruhin, Pfäffikon SZ

Sur la maison existante de deux familles située dans un cadre naturel, une surélévation d'un à deux étages a permis de créer de nouveaux espaces de vie en ossature bois. La construction du toit plat sans poutres et les façades vitrées à hauteur de plafond sont particulières., Pfäffikon SZ



Surélévation, extension du bâtiment Migros, Zofingen

Le bâtiment existant de Migros Zofingen, vieillissant, devait être agrandi., Zofingen



Surélévation de l'immeuble et de bureaux Weststrasse, Zürich

L'immeuble situé au croisement de la Weststrasse et de la Birmensdorfstrasse a été surélevé afin de créer des appartements et des bureaux supplémentaires. La surélévation a été réalisée en bois. La construction du toit en porte-à-faux, sans poteaux ni pannes, est particulière., Zürich



Rénovation/surélévation de l'immeuble Heizenholz, Zürich

Après plus de 40 ans d'exploitation, les traces du temps étaient clairement visibles sur les deux immeubles d'habitation Heizenholz à Zurich, construits en 1963. Les normes thermiques des façades et des fenêtres ne correspondaient plus depuis longtemps à la norme. Compte tenu de la hausse des prix de l'énergie, le maître d'ouvrage a décidé de procéder à une rénovation complète de la façade. Afin de revaloriser les bâtiments et de créer de nouveaux espaces de vie, une surélévation d'un étage a également été décidée. Deux appartements en attique modernes et contemporains ont ainsi vu le jour., Zürich



Rénovation de Höchhus, Steffisburg

Cet objet à Steffisburg appartient à la fondation Höchhus et est classé monument historique. Le Höchhus est l'un des plus anciens bâtiments du village., Steffisburg