

Apartmenthäuser Wolf und Edelweiss, Andermatt

2017



Zurzeit gibt es noch keine Grundlagen zum Stand der Technik für Schindelfassaden, die die Konstruktionsgrundsätze für den Brandschutz festhalten. Brandversuche ermöglichten die über sechs Geschosse durchlaufende Schindelfassade beim Apartmenthaus Wolf.

Das Projekt

Die beiden neuen Apartmenthäuser Wolf und Edelweiss stehen direkt an der neuen Dorfpiazza von Andermatt. Entwickelt wurden sie in einem Joint Venture der Schmid Immobilien AG in Ebikon und von Sawiris' Andermatt Swiss Alps AG. Im Haus Edelweiss hat es 15 Wohnungen mit 2.5 bis 4.5 Zimmern und zwei grosszügige Maisonettes unter dem Dach. 23 Wohneinheiten zählt man im Haus Wolf: zuoberst vier Maisonettewohnungen, in den unteren Geschossen die Wohneinheiten mit 2.5 bis 4.5 Zimmern. Weil Stand der Technik Papiere zu Schindelfassaden fehlen, sind die Massnahmen anhand bewährter Konstruktionsprinzipien von ähnlichen Holzfassaden sowie aus vergangenen Erfahrungen, zum Beispiel Bränden an geschindelten Gebäuden oder Brandversuchen, herzuleiten.

Die Bauweise

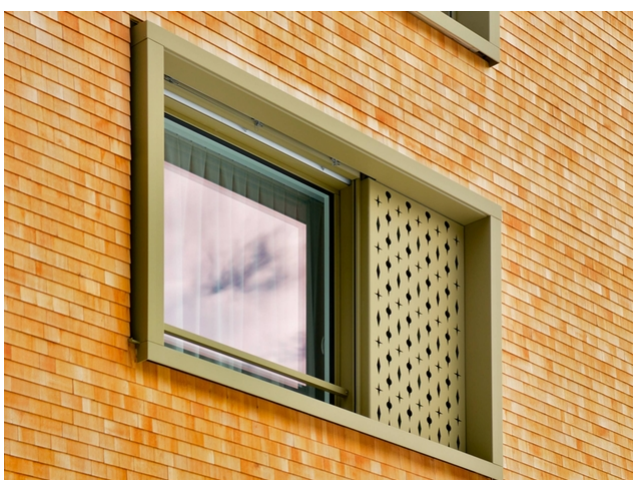
Besonders ästhetisch sind Schindelfassaden, wenn sie das ganze Gebäude durchgehend umhüllen, ohne durch Schürzen und Brandriegel unterbrochen zu werden. Zu beurteilen blieb dann, ob sich ein Feuer aussenseitig unzulässig schnell oder «selbstkletternd» ausbreitet. Die Ausbreitung der Flammen ist von der Dimension und Schichtung der Schindeln sowie ihrem Verformungsverhalten abhängig. Folgende Grundsätze galt es einzuhalten: Lochfassade mit übereinander liegenden Fenstern, keine Innenecken, Regelabstände zu Nachbargebäuden, nicht brennbare Abdeckung im Sockelgeschoss.



Schwerlast-Dächer: Timbatec plante die Dachkonstruktionen



Appartementhaus Wolf: Bedeckt mit Holzschindeln von oben nach unten



Im Detail: Teil der Lärchenholzfassade



Ein Brandversuch der Schindelfassade

Baudaten

- Dachfläche Haus Wolf 760 m²
- Verbautes Brettschichtholz Dach Haus Wolf 78 m³
- Verbautes Holz Dach Haus Wolf 130 m³
- Geschindelte Fassade Haus Wolf 1100 m²
- Dachfläche Haus Edelweiss 600 m²
- Verbautes Brettschichtholz Dach Edelweiss 23 m³
- Verbautes Holz Dach Haus Edelweiss 100 m³

Leistungen Timbatec

- SIA Phase 31 Vorprojekt
- SIA Phase 32 Bauprojekt
- Fachplanung Brandschutz
- Fachbauleitung und Baustellenkontrollen
- SIA Phase 41 Ausschreibung und Offertenvergleich
- SIA Phase 51 Ausführungsprojekt
- Statik und Konstruktion
- Kostenschätzung
- Durchführung Brandversuch

Bauherrschaft

Saschi Immobilien AG, 6490 Andermatt

Architekt

Müller Sigrist, 8004 Zürich

Generalunternehmung

Schmid Generalunternehmung AG, 6030 Ebikon

Holzbauer, Schindelfassade Haus Wolf

Otto Schuler Holzbau GmbH, 6467 Schattdorf

Holzbauer, Dachkonstruktion

Holzbau Bucher AG, 6064 Kerns

Holzbauingenieure

Timbatec Holzbauingenieure Schweiz AG, 8005 Zürich