

# Aufstockung MFH Dohlenweg 28+30, Zürich

2021



An zentraler Lage in Zürich Oerlikon bietet das Gebäude nach der Totalsanierung und Aufstockung moderne und ansprechende Mietwohnungen.

## Das Projekt

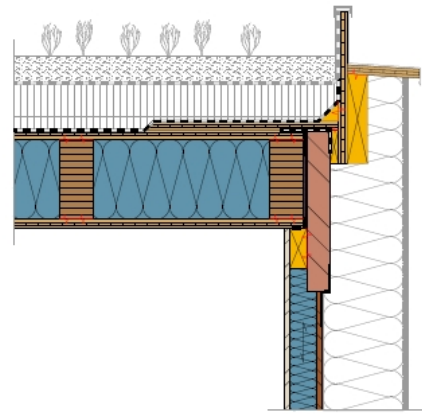
Das bestehende Gebäude wurde kernsaniert und gleichzeitig um ein Geschoss aufgestockt. Während der Bestand in Stahlbeton erstellt ist, wurde die Aufstockung in einem leichten Holzbau realisiert.

## Die Bauweise

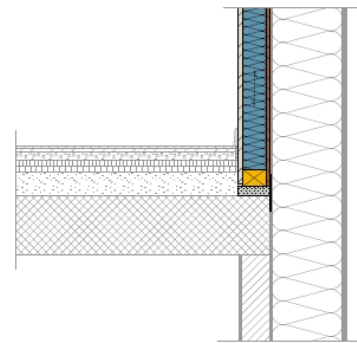
Bei der Aufstockung in Holz sind die Aussenwände aus einer Ständerwand. Aussen ist die Ständerwand mit einer Aussenwärmedämmung versehen und mit einem Abrieb abgeschlossen. Das Dach bilden Hohlkastenelemente, die den Flachdachaufbau tragen.

## Die Herausforderung

Die Aussenwände sollten möglichst schlank sein. Die Lastabtragungspunkte sind über die ganze Aufstockung, aufgrund des Bestandesbau, sehr punktuell.



Dachrandabschluss



Anschluss Aussenwand an Bestandesbau

### Baudaten

- Dreischichtholzplatten 36 m<sup>3</sup>
- Brettschichtholz 44 m<sup>3</sup>
- Gipsfaserplatten 28 m<sup>3</sup>
- Rahmenbaukanteln 33 m<sup>3</sup>
- OSB 3 m<sup>3</sup>

### Leistungen Timbatec

- SIA Phase 31 Vorprojekt
- SIA Phase 32 Bauprojekt
- SIA Phase 41 Ausschreibung und Offertenvergleich
- SIA Phase 51 Ausführungsprojekt
- SIA Phase 52 Ausführung
- Statik und Konstruktion

### Bauherrschaft

Zürich Anlagestiftung  
8045 Zürich

### Bauherrschaft

CORTI Total Services AG  
8406 Winterthur

### Architekt

Dachtler Partner AG  
8036 Zürich

### Holzbauingenieur

Timbatec Holzbauingenieure (Schweiz) AG Zürich  
8005 Zürich

### Bauingenieur

Basler & Hofmann AG  
8032 Zürich

### GU/TU, Bauleitung, Fotografie

CORTI Total Services AG  
8406 Winterthur

### Bauphysik

Wichser Akustik & Bauphysik AG  
8052 Zürich