

# Aufstockung Gartenstrasse, Zürich

2019

---



Dank einer neuen Fassade und einer Aufstockung erscheint das Bürogebäude der Lienhardt & Partner Privatbank in Zürich in neuem Glanz. Timbatec war dabei für die Holzbauingenieur Leistungen verantwortlich.

## Das Projekt

Das Bürogebäude der Lienhardt & Partner Privatbank in Zürich AG an der Gartenstrasse 14 in Zürich ist in die Jahre gekommen. Dank einer neuen Fassade entspricht die Blockrandbebauung aus den frühen 20er-Jahren wieder den neusten energetischen und ästhetischen Anforderungen. Im Erdgeschoss wurden geschosshohe Pfosten-Riegelverglasungen aus Holz/Metall eingebaut. In den darüber liegenden Geschossen planten Kohler + Ilario Architekten grossformatige Festverglasungen mit seitlichen Öffnungsflügeln aus Holz und Metall. Im Zuge der Fassadensanierung wurde das Gebäude um eine Etage aufgestockt. Die Erweiterung um vier Wohnungen im Attikageschoss wertet die Liegenschaft zusätzlich auf.

## Die Bauweise

Die Fassadenkonstruktion ist aus Holz- und Metallelementen konstruiert. Die Aufstockung auf dem bestehenden Massivbau ist aus Massivholzelementen. Dort wo nötig, wurden Träger aus Buchenfurnier eingesetzt.

## Die Herausforderung

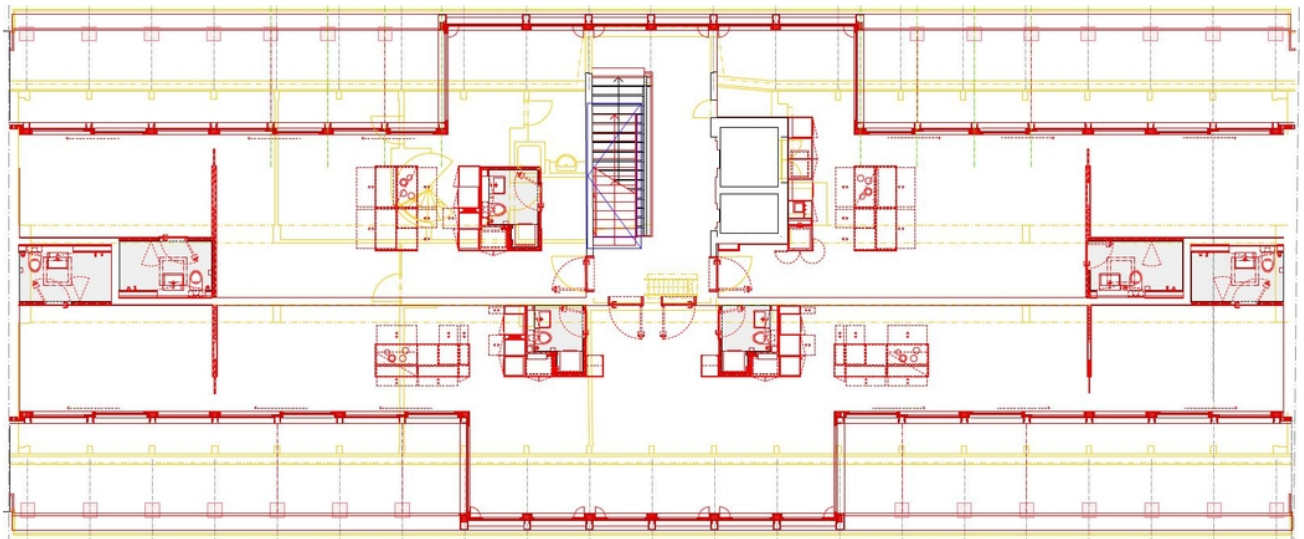
Die Bauarbeiten wurden bei laufendem Betrieb des Bürogebäudes durchgeführt. Dies verlangte minutiöse Planung und konsequente Vorfertigung der Bauelemente. Erschwerend kommt hinzu, dass die Angaben zur Geometrie des bestehenden Gebäudes zum Teil ungenau sind. Dies verlangt flexible Anschlussdetails. Eine weitere Herausforderung sind die auskragenden Anschlusskonstruktionen. Sie waren nötig, weil die Fassadenstützen ausserhalb der Betonplatte des Massivbaus angeordnet sind.



Aufstockung unter dem Notdach



Träger aus Buchenholz



### Baudaten

- Anzahl Geschosse: 7 (inkl Attika)
- Brutto Geschossfläche 510 m<sup>2</sup>
- Brettschichtholz 80 m<sup>3</sup>

### Leistungen Timbatec

- SIA Phase 31 Vorprojekt
- SIA Phase 32 Bauprojekt
- SIA Phase 41 Ausschreibung und Offertenvergleich
- SIA Phase 51 Ausführungsprojekt
- Statik und Konstruktion
- Kostenschätzung
- Fachbauleitung und Baustellenkontrollen

### Architekt

Kohler Ilario Architekten GmbH 8047 Zürich

### Bauherrschaft

Lienhardt & Partner Privatbank Zürich AG 8027 Zürich

### Holzbauingenieur

Timbatec Holzbauingenieure Schweiz AG 3012 Bern

### Holzbau

Strabag Holzbau 8315 Lindau

### Bauingenieur

Schnetzer Puskas Ingenieure AG 8003 Zürich

### Bauphysik

BWS Bauphysik AG 8404 Winterthur

### Bauleitung

Stettler Architektur & Baumanagement GmbH 8003 Zürich