

# Aufstockung Kindergarten im Tobel, Meilen

2024



Umbau und Erweiterung des Kindergartens Tobel in Meilen: Aufstockung des Dachgeschosses und Umbau des Erdgeschosses mit neuer Erschliessung, zusätzlichen Gruppenräumen, Küchen und Sanitäranlagen für einen zeitgemässen Betrieb.

## Das Projekt

Der Kindergarten im Tobel in Meilen wurde umfassend umgebaut und erweitert. Das Projekt umfasst die Aufstockung des Dachgeschosses sowie den Umbau des Erdgeschosses. Im Erdgeschoss wurde die Erschliessung mit neuer Treppe und Lift als Zugang zum Dachgeschoss realisiert; zudem entstanden eine Küche und neue sanitäre Anlagen. Das aufgestockte Dachgeschoss schafft zusätzliche Gruppenräume, weitere Sanitärbereiche und eine zweite Küche. Damit wurde die Nutzfläche erweitert und der Betrieb zeitgemäss organisiert.

## Die Bauweise

Das Gebäude wurde in Holzrahmenbauweise ausgeführt. Da die bestehende Betondecke für die zusätzlichen Lasten nicht ausreichend war, wurde eine neue Zwischendecke aus liegendem Brettschichtholz erstellt. Im Erdgeschoss erhielten die bestehenden Aussenwände eine Dämmung mittels Holzrost. Über beide Geschosse hinweg wurde eine neue Holzfassade realisiert. Das Dach besteht aus Lignaturelementen.

## Die Herausforderung

Die grossen Spannweiten der Fensterfront erforderten den Einsatz von Kerto-Trägern. Eine weitere Herausforderung stellte der konstruktive Übergang zwischen Neu- und Bestandsbau dar. Für die Lastabtragung der Aufstockung mussten Teilbereiche auf Stahlkonsolen abgestützt werden.



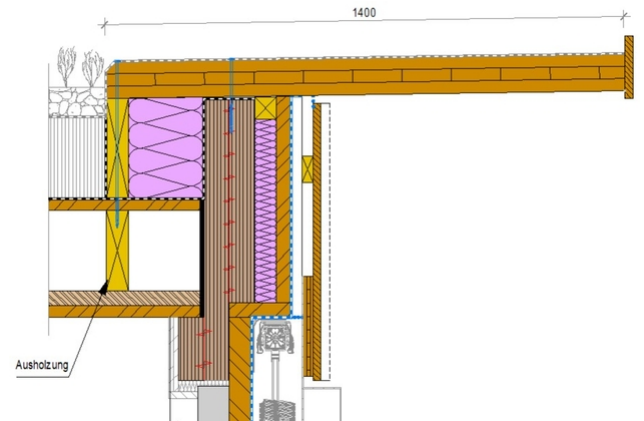
Neben Haupträumen wurden auch separate Gruppen- und Therapieräumlichkeiten geschaffen.



Im Zuge der Aufstockung erhielt der Kindergarten ein neues Holzkleid.



Die vertikale Fassadenverkleidung in Holz verläuft über beide Geschosse. (Fotos: drei A Architekten GmbH)



Detail Dachrand Abschluss

### Baukosten

- BKP 214 CHF 578'000
- Gesamtbaukosten ca. CHF 3.4 Mio.

### Leistungen Timbatec

- SIA Phase 31 Vorprojekt
- SIA Phase 32 Bauprojekt
- SIA Phase 41 Ausschreibung und Offertenvergleich
- SIA Phase 51 Ausführungsprojekt
- SIA Phase 52 Ausführung
- SIA Phase 53 Inbetriebnahme

### Architekt

drei A Architekten GmbH  
8706 Meilen

### Auftraggeber

Gemeinde Meilen  
8706 Meilen

### Holzbau

Holzbau Oberholzer GmbH  
8733 Eschenbach SG