

# Referenzen

## Aufstockungen

---



### **Aufstockung Nussbaumstrasse, Zürich**

Das Wohnhaus an der Nussbaumstrasse 18 wurde umfassend saniert und um zwei Dachgeschosse in Holzbauweise ergänzt. Timbatec übernahm die Tragwerksplanung der Aufstockung und begleitete das Projekt als Holzbauingenieur., Zürich

---



### **Aufstockung Pflegezentrum Stiftung Loogarten, Esslingen**

Das Pflegezentrum Loogarten in Esslingen wurde mit der innovativen TS3-Technologie in kurzer Zeit, im laufenden Betrieb um zwei Geschosse mit eigenem, regionalen Holz aufgestockt und damit deren Bewohnerkapazität verdoppelt., Esslingen

---



### **Aufstockung Kindergarten im Tobel, Meilen**

Umbau und Erweiterung des Kindergartens Tobel in Meilen: Aufstockung des Dachgeschosses und Umbau des Erdgeschosses mit neuer Erschliessung, zusätzlichen Gruppenräumen, Küchen und Sanitäranlagen für einen zeitgemässen Betrieb., Meilen

---



### **Aufstockung MFH Giessliweg, Basel**

Das Mehrfamilienhaus wurde um drei Geschosse aufgestockt und bildet den Abschluss einer Häuserzeile aus den 1980er-Jahren. Wir durften die englerarchitekten gmbh sia bei der Planung des Holzbaus als Fachplaner begleiten., Basel

---



### **Aufst. Alters- und Pflegeheim Birkenrain, Bellariastrasse 21, Zürich**

Das Alters- und Pflegeheim Birkenrain verfügt über 35 Einzelzimmer und wurde nach einem Komplettumbau im Mai 2021 neu eröffnet. Timbatec betreute die Aufstockung und war QS-Verantwortlicher Brandschutz für das ganze Gebäude (QSS3), Bellariastrasse 21, Zürich

---



### **Schule Richterswil, Feld 1+2, Richterswil**

Dank der Aufstockung der bestehenden Schule, bieten die neuen Räumlichkeiten wieder genügend Platz für die steigenden Schülerzahlen., Richterswil

---



### **Aufstockung MFH Dohlenweg 28+30, Zürich**

An zentraler Lage in Zürich Oerlikon bietet das Gebäude nach der Totalsanierung und Aufstockung moderne und ansprechende Mietwohnungen., Zürich

---



### **Aufstockung Erikastrasse 11, Zürich**

Der viergeschossige Massivbau in Zürich wurde im Zuge der Sanierung in Holzbauweise aufgestockt. Die Dachform mit grossen Spannweiten und Knick in der Dachfläche stellte für Statik und Konstruktion eine Herausforderung dar. Timbatec betreute zudem den Brandschutz und die Massivbaustatik., Zürich

---



### **Umbau und Aufstockung MFH Eidmattstrasse 14, Zürich**

Das Wohngebäude an der Eidmattstrasse 14 in Zürich mit Baujahr 1967 wurde saniert und um zwei Geschosse aufgestockt., Zürich

---



### **Aufstockung MFH Widmerstrasse 73, Zürich**

Das vierstöckige Wohnhaus im ruhigen Kreis 2 in Zürich wurde mit einem Geschoss aufgestockt. Timbatec plante das Attikageschoss in Holzbauweise., Zürich

---



### **Umbau MFH Alte Dorfstr. 22, Affoltern a. A.**

Im Dorfkern von Affoltern am Albis soll das Wohn- und Gewerbehaus mit der ehemals alten Schmitte im Erdgeschoss erhalten bleiben. Timbatec war für die Holzbauplanung und Brandschutzbegleitung zuständig und unterstützte die Bauphysik mit dem Schallschutz., Affoltern a. A.

---



### **Aufstockung MFH Schäfligraben, Wallisellen**

Die Überbauung Schäfligraben in Wallisellen besteht aus drei Mehrfamilienhäusern. Mit der Aufstockung in Holz bis zu zusätzlichen zwei Stockwerken sind 15 neue helle Wohnungen in Holz, mit Sichtholzdecke, entstanden., Wallisellen

---



### **Aufstockung Bernapark, Deisswil**

Der ehemaligen Kartonfabrik in Deisswil bei Bern wird neues Leben eingehaucht. Dank der mehrstöckigen Aufstockung aus Holz und der Umnutzung der bestehenden Fabrikgebäude entsteht ein neues Quartier., Deisswil

---



### **Aufstockung MFH «In der Ey», Zürich**

Die Mehrfamilienhäuser «In der Ey» in Zürich sind Teil einer Überbauung aus den 50iger Jahren. Im Rahmen einer Gesamtanierung wurden die Gebäude mit einem Anbau und einer Aufstockung erweitert., Zürich

---



### **Aufstockung MFH Greulich, Zürich**

Mitten in der Stadt Zürich wurden zwei Mehrfamilienhäuser aufgestockt. Der zusätzliche Stock bietet Platz für 8 kleinere Wohnungen., Zürich

---



### **Aufstockung MFH Zwinglistrasse, Zürich**

Das bescheidene Arbeiterwohnhaus aus dem späten 19. Jahrhundert wurde umgebaut und aufgestockt. Timbatec begleitete die notwendige Ertüchtigung der Tragstruktur als Fachplaner., Zürich

---



### **Schulhauserweiterung Gallenbühl, Aegst am Albis ZH**

Dank einem Anbau und einer Aufstockung bietet das Schulhaus Gallenbüel in Aegst am Albis wieder genügend Platz für alle Schülerinnen und Schüler. Timbatec war für die Statik und den Brandschutz verantwortlich., Aegst am Albis ZH

---



### **Aufstockung Gartenstrasse, Zürich**

Dank einer neuen Fassade und einer Aufstockung erscheint das Bürogebäude der Lienhardt & Partner Privatbank in Zürich in neuem Glanz. Timbatec war dabei für die Holzbauingenieur Leistungen verantwortlich., Zürich

---



### **Aufstockung Loepfe Brothers Ltd, Wetzikon**

Das Fabrikgebäude der international tätigen Loepfe Brothers Ltd in Wetzikon ZH ist an die Kapazitätsgrenze gestossen. In der Aufstockung der Produktionshalle entstanden 2800 Quadratmeter moderne Bürofläche, damit wird der Platzbedarf der Firma sicher gestellt., Wetzikon

---



### **Aufstockung MFH Vogelsang, Wetzikon**

Inmitten der Stadt Wetzikon im Kanton Zürich wurde eine Wohnsiedlung saniert. Mittels Aufstockung aus Holz konnten auf den Plattenbauten der Bauikone Ernst Göhner 36 neue Wohneinheiten geschaffen werden., Wetzikon

---



### **Aufstockung Spital Region Oberaargau SRO, Langenthal**

Die Intensivstation des Spitals Region Oberaargau in Langenthal ist an die Kapazitätsgrenze gestossen. Dank einer Aufstockung aus Holz entspricht das Spital heute den gewachsenen Platzanforderungen., Langenthal

---



### **Aufstockung Primarschule, Köniz**

Köniz wächst überdimensional. In keiner Gemeinde um Bern ist die Bevölkerung in den letzten Jahren mehr gewachsen als in Köniz – und sie wird immer jünger. Zwei bestehende Schulhäuser wurden deshalb um je ein Geschoss aus Holz erweitert., Köniz

---



### **MFH Saumacker, Zürich**

Unweit des Bahnhof Zürich Altstetten liess die Stiftung PWG ein Mehrfamilienhaus modernisieren und aufstocken. Timbatec durfte das Bauprojekt als Holzingenieur und Brandschutzplaner begleiten., Zürich

---



### **Verdichtetes Bauen in der Kleinstadt, Lenzburg**

Mehr Wohnraum ist nicht nur in den grossen Zentren gefragt, sondern auch in kleineren Städten, die ständig mehr Einwohner zählen. Zum Beispiel in Lenzburg. Um mehr Wohnungen zu schaffen wurde ein Gewerbebau um zwei Geschosse in Holzbauweise erweitert., Lenzburg



### **Aufstockung MFH Seestrasse, Zürich**

Das Objekt ist ein viergeschossiges Mehrfamilienhaus nahe des Zürichsees. Das Erdgeschoss dient der Büronutzung, die Obergeschosse dienen als Wohnungen. Das Dachgeschoss ist unausgebaut., Zürich



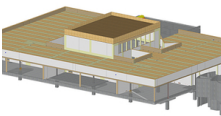
### **Aufstockung Othmarstrasse, Zürich**

Eine ein- und zweigeschossige Aufstockung vervollständigt ein viergeschossiges Bürogebäude in Massivbauweise im Züricher Seefeld., Zürich



### **Aufstockung MFH Lessingstrasse, Zürich**

Die Aufstockung auf das bestehende Bürogebäude an der Lessingstrasse 3 in Zürich erwies sich als Herausforderung, die jedoch seitens Timbatec durchdacht gelöst wurde. Heute präsentiert sich das Gebäude mit zwei zusätzlichen Geschossen in Holzbauweise. Hier wurden 5 neue Wohnungen geschaffen., Zürich



### **Aufstockung Bell AG, Basel**

Bei der Bell AG an der Elsässerstrasse in Basel entstanden im 5. Stock, über der bestehenden Produktion, neue Büroräume und ein Auditorium., Basel



### **Aufstockung International School Zürich, Wädenswil**

Die Zürich International School in Wädenswil beschloss ihr Schulräume um ein Geschoss zu erweitern, um zusätzliche Schulräume zu erhalten. Besonders stechen die grossen Dachfenster hervor, welche eine Herausforderung an das Tragkonzept stellten., Wädenswil



### **Aufstockung Schule Walkringen, Walkringen**

Um mehr Schulraum zu schaffen, erhält die Schule Walkringen ein zusätzliches Geschoss einen neuen Aussenlift. Um dies zu erreichen, wurde die bestehende Dachkonstruktion abgebrochen und das Gebäude um ein neues Dachgeschoss erweitert., Walkringen



### **Dachaufstockung Rheinfeldenstrasse 12/14, Birsfelden**

Ideen, Anforderungen und Umsetzungen lassen sich nicht immer spielend vereinen. Aber in manchen Fällen gelingt es!, Birsfelden



### **Erweiterung/Sanierung MFH Salvatorstrasse, Zürich**

Das bestehende Mehrfamilienhaus an der Salvatorstrasse wurde einer Gesamtsanierung unterzogen, um mehr Raum, Komfort und Ästhetik zu schaffen. Die Wohnraumerweiterung besteht aus Hohlkastenelementen, die frontseitig auf einer Pfosten- und Pfettenkonstruktion ruht und mit einer Glasfront bekleidet ist., Zürich

---



### **Neubau Wohn- und Geschäftshaus Hohlstrasse, Zürich**

Das siebengeschossige Gebäude ist ein Erweiterungsbau zu dem bestehenden Geschäftsgebäude und überspannt dieses freitragend., Zürich

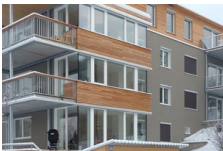
---



### **Aufstockung MFH Florastrasse 28/30, Zürich**

Eine Renovation mit dem Ziel, die Innen- und Aussenflächen zu vergrössern. Wie sollte dies gelingen?, Zürich

---



### **Sanierung MFH Segantinistrasse, Zürich**

Das Mehrfamilienhaus an der Segantinistrasse in Zürich wurde im Zuge der Totalsanierung aufgestockt und mit einer vorgefertigten neuen Gebäudehülle auf den Minergie-P Standard aufgerüstet. In den vorgefertigten Holzelementen, die vor die bestehenden Aussenwände gestellt wurden, ist die komplette neue Haustechnik integriert., Zürich

---



### **Aufstockung/Erweiterungsbau Blutspendezentrum, Aarau**

Die Belegungskapazität des Blutspendezentrum SRK in Aarau hatte seit längerer Zeit die Höchstgrenze erreicht., Aarau

---



### **Aufstockung Industriegebäude Lanz-Anliker AG, Rohrbach**

Die Textilverarbeitungs-Firma Lanz-Anliker AG in Rohrbach benötigte zusätzlichen Raum für die Verarbeitung von technischen Textilien und für Büros. Abklärungen ergaben, dass auf das bestehende Gebäude eine Aufstockung errichtet werden kann., Rohrbach

---



### **Aufstockung MFH Bruhin, Pfäffikon SZ**

Auf dem bestehenden Zweifamilienhaus in naturnaher Lage wurde durch eine ein- bis zweigeschossige Aufstockung neuer Wohnraum in Holzrahmenbauweise geschaffen. Besonders sind die unterzugsfreie Flachdachkonstruktion und die raumhohen Glasfronten., Pfäffikon SZ

---



### **Aufstockung, Erweiterungsbau Migros, Zofingen**

Das bestehende, in die Jahre gekommene Gebäude der Migros Zofingen sollte erweitert werden., Zofingen

---



### **Aufstockung Wohn- und Geschäftshaus Weststrasse, Zürich**

Die Liegenschaft an der Kreuzung Weststrasse-Birmensdorfstrasse wurde zur Schaffung zusätzlicher Wohnungen und Büroräume aufgestockt. Die Aufstockung wurde in Holzbauweise ausgeführt. Etwas Besonderes ist die freitragende, stützen- und pfettenfreie Dachkonstruktion., Zürich

---



### **Sanierung/Aufstockung MFH Heizenholz, Zürich**

Bei den beiden Mehrfamilienhäusern Heizenholz in Zürich mit Baujahr 1963 waren nach über 40-jähriger Betriebszeit die Spuren der Zeit deutlich sichtbar. Die wärmetechnischen Standards von Fassaden und Fenstern entsprachen längst nicht mehr der Norm. Im Hinblick auf die steigenden Energiepreise beschloss die Bauherrschaft eine Gesamtsanierung der Fassade. Um die Gebäude aufzuwerten und neuen Wohnraum zu schaffen, wurde zusätzlich eine Aufstockung um ein Geschoss beschlossen. So entstanden zwei moderne, zeitgemässe Attikawohnungen., Zürich

---



### **Sanierung Höchhus, Steffisburg**

Dieses Objekt in Steffisburg gehört der Stiftung Höchhus und steht unter Denkmalschutz. Beim Höchhus handelt es sich um eines der ältesten Gebäude im Dorf., Steffisburg