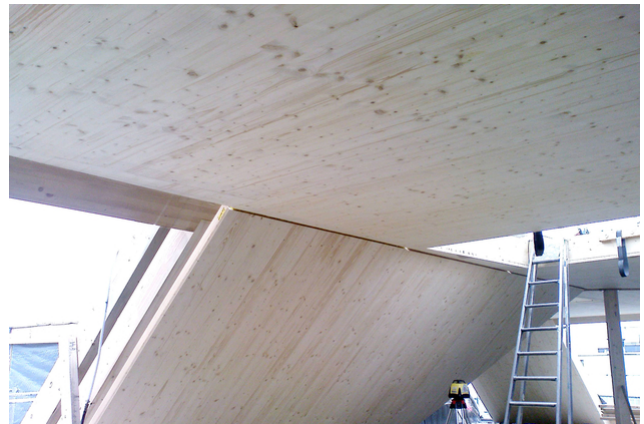


Aufstockung Wohn- und Geschäftshaus Weststrasse, Zürich

2008



Die Liegenschaft an der Kreuzung Weststrasse-Birmensdorfstrasse wurde zur Schaffung zusätzlicher Wohnungen und Büroräume aufgestockt. Die Aufstockung wurde in Holzbauweise ausgeführt. Etwas Besonderes ist die freitragende, stützen- und pfettenfreie Dachkonstruktion.

Das Projekt

Auf dem Gebäudeteil entlang der Weststrasse, welcher mit Wohnungen aufgestockt wurde, ist der Holzbau in klassischer Rahmenbauweise mit Hohlkastendach realisiert. Die Aufstockung an der Seite der Birmensdorferstrasse ist für eine möglichst flexible Büronutzung weitgehend stützenfrei und selbsttragend konstruiert.

Die Bauweise

Einzig in der Grat-Kehl-Diagonale mussten, um die unterzugsfreie Optik erhalten zu können, zwei Stützen eingeführt werden. Ansonsten ist die Aufstockung als Sprengwerk konstruiert, wobei die beiden Dachseiten als „Streben“ und die Dachscheibe als „Druckriegel“ funktionieren. Die Lasten für die Gesamtaussteifung werden über die Dachscheibe in die Brandwände sowie das massive Treppenhaus mit Lift abgeleitet.



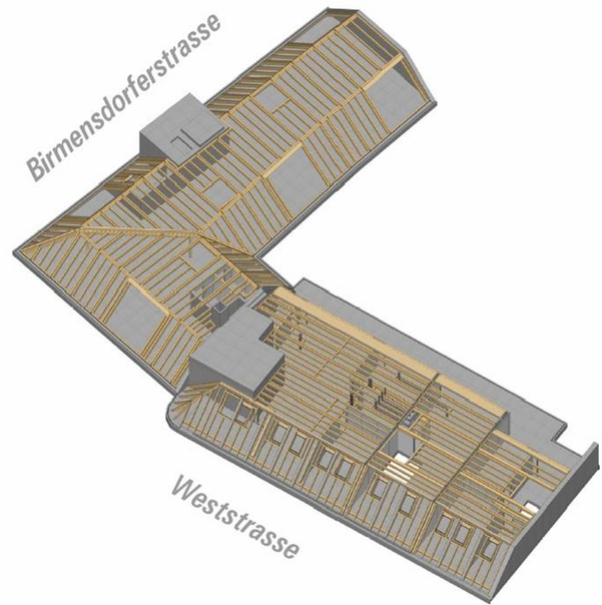
Innenansicht Grat



Innenansicht Kehle



Dachfenster einsetzen



Gesamtansicht

Baudaten

- 350 m²
- 450 m²

Leistungen Timbatec

- SIA Phase 32 Bauprojekt
- Statik und Konstruktion
- SIA Phase 41 Ausschreibung und Offertenvergleich
- SIA Phase 51 Ausführungsprojekt
- Fachbauleitung und Baustellenkontrollen

Generalunternehmung

Allreal Generalunternehmung AG
8050 Zürich