

# Ecole Plateau de Diesse, Prêles

2023



In Prêles wurde zwischen 2021 und 2023 eine neue Schule aus Holz errichtet. Es wurde Holz aus der Gemeinde verwendet, Timbatec war für die Holztechnik und die Bauphysik verantwortlich.

## Das Projekt

Die neue Schule befindet sich auf dem Plateau des Dorfes Prêles, wo sich früher bei grosser Kälte eine natürliche Eisbahn bildete. Dank seiner idealen Lage in erhöhter Position bietet das Gebäude einen herrlichen Blick auf die natürliche Umgebung und die Erholungsgebiete der Region. Die Entscheidung, für den Bau Holz aus dem Gemeindewald zu verwenden, stand bereits bei den ersten Gesprächen fest, und die Erfahrung des Büros Timbatec erwies sich als grosser Vorteil für die Entwicklung des Projekts. Derzeit sind 1159 Tonnen CO<sub>2</sub> in der Struktur des neuen Gebäudes gespeichert, das insgesamt rund 2800 m<sup>2</sup> Schul-, ausserschulische und Büroräume umfasst.

## Die Bauweise

Die tragenden Elemente wurden nach dem Pfosten-Riegel-Prinzip vollständig aus Holz gefertigt, einschliesslich der vertikalen Verkehrskerne, die aus gekapselten CLT-Platten bestehen. Eine Holz-Holz-Rippendecke, ergänzt durch eine Beschwerungslage, die die teilweise Integration der Gebäudetechnik ermöglicht, sorgt für eine schnelle Ausführung und erfüllt die Anforderungen an den Schallschutz perfekt.

## Die Herausforderung

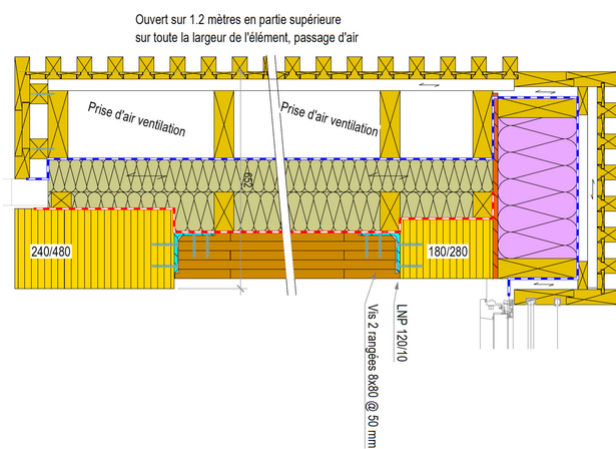
Die erfolgreiche Integration von Holz aus dem Gemeindewald in das Bauprojekt war für die Umsetzung des Projekts von entscheidender Bedeutung. Anhand einer Qualitätsprüfung des Holzes anhand repräsentativer Proben aus dem ausgewählten Wald konnten Rückschlüsse auf die für die Durchführung des Projekts erforderlichen Eigenschaften gezogen werden.



Innenansicht eines Klassenzimmers.



Derzeit wird das Erdgeschoss aufgebaut.



Integration von Frischluftansaugungen in die Fassade.

### Baudaten

- Überirdisches Bauvolumen: 12'700 m<sup>3</sup>
- Holzplattenfläche: 3468 m<sup>2</sup>
- Verwendetes Nett Holzvolumen: 1093 m<sup>3</sup>

### Baukosten

- BKP 1-9: CHF 14.3 Mio. inkl. MWST
- BKP 214 : CHF 2.6 Mio. inkl. MWST
- BKP 214 : CHF 205/m<sup>3</sup> inkl. MWST

### Leistungen Timbatec

- SIA Phase 31 Vorprojekt
- SIA Phase 32 Bauprojekt
- SIA Phase 41 Ausschreibung und Offertenvergleich
- SIA Phase 51 Ausführungsprojekt
- SIA Phase 52 Ausführung
- SIA Phase 53 Inbetriebnahme
- Statik und Konstruktion
- Fachplanung Bauphysik
- Kostenschätzung

### Bauherrschaft

Commune du Plateau de Diesse  
2515 Prêles

### Architekt

Riforma architecture SA  
1700 Fribourg

### Holzbauingenieur

Timbatec SA ingénieur bois  
2800 Delémont

### Holzbau

Charpentes Vial SA  
1724 Le Mouret

### Auftraggeber

Commune du Plateau de Diesse  
2515 Prêles