

MFH Burgunderstrasse, Bern

2020



In Bern Bümpliz baute die Kirchgemeinde Bern ein neues Mehrfamilienhaus mit acht preisgünstigen Mietwohnungen. Der Bau ist komplett aus Holz - inklusive Treppenhaus, Liftschacht und Fluchttreppe.

Das Projekt

Die Anforderungen des Programms verlangten günstigen Wohnraum. Die Antwort war ein kompakt strukturierter Baukörper vorwiegend aus Brettspertholzplatten. So können die Proportionen zwischen Volumen, Oberfläche und Bauteilanschlüssen optimiert werden. Nicht beheizte Bereiche wie Balkone werden als selbsttragende Bauteile dem Hauptvolumen angefügt. Die gleichwertige und homogene Materialisierung schafft eine Einheit, welche in ihrer Tiefenwirkung von Licht und Schatten den Bezug zum Gartenraum schafft. Das konsequente Raster ist der räumliche Ausdruck des vorfabrizierten Holzbaus. Das Layout der Wohnungen, geprägt durch die Holzbaustruktur ist so angelegt, dass die innere Erschließung praktisch ohne Flächenverlust funktioniert.

Die Bauweise

Das Mehrfamilienhaus ist ein Massivholzbau und hat sehr viele sichtbare Holzoberflächen. Jede Bearbeitung der Holzplatten definierte Timbatec in der 3-D-Werkplanung, bevor die Arbeiten auf der Baustelle begannen. Die Schlitz- und Löcher für Stromkabel, Lampen und Steckdosen frästen die Plattenhersteller bereits im Werk ein. Die Leitungen für die Installationen werden in der trocken gebundenen Splittschüttung geführt. Nachträgliches Aufschlitzen der Platten zur Montage von Elektrokabel ist so weder zulässig noch nötig.

Die Herausforderung

Der konsequente Verzicht auf Beton verlangte innovative Lösungen, insbesondere beim Treppenhaus und dem Liftschacht. Gekapselte Konstruktionen aus Brettspertholz sind die Lösungen. Auch bei der Fluchttreppe konnte dank dem Einsatz von Eichenholz auf Beton und Stahl verzichtet werden.



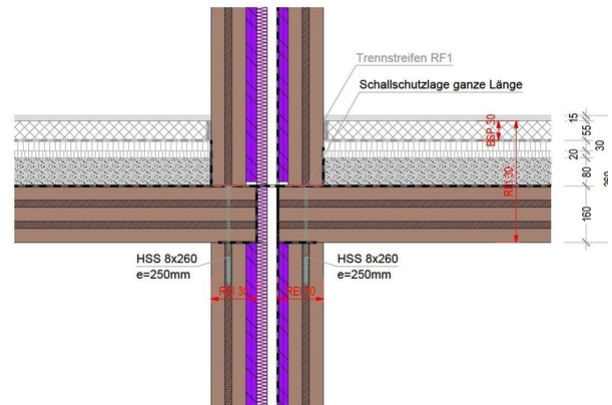
Unterzug mit eingepprägtem Stahlblech



Treppenhaus und Liftschacht in Holzbauweise



Holztreppe



Detail Geschossübergang

Baudaten

- 295 m³ Brettsperrholz

Leistungen Timbatec

- SIA Phase 32 Bauprojekt
- SIA Phase 51 Ausführungsprojekt
- SIA Phase 52 Ausführung
- Schallschutzmessungen

Architekt

Büro 21 GmbH, 3600 Bern

Bauherrschaft

Katholische Kirche Region Bern, 3012 Bern

Holzbauingenieur

Timbatec Holzbauingenieure Schweiz AG 3012 Bern

Holzbau

GLB 3550 Langnau i.E.

Bauingenieur

Mange + Müller AG 3006 Bern

Photographie

Nils Sandmeier 2500 Biel